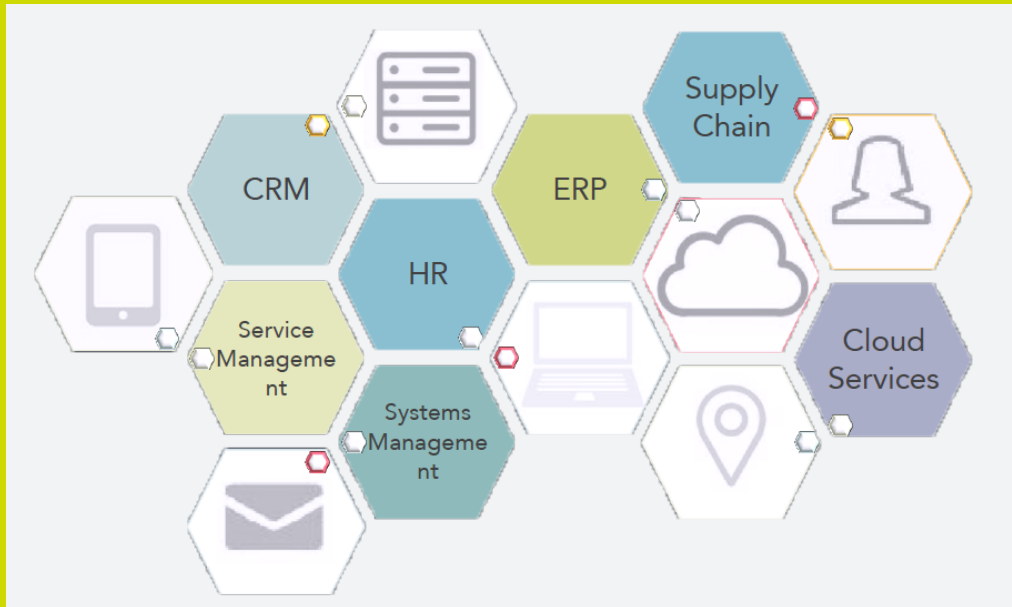




handz.**on**

# Insightz.on

Next Generation Visualisierung für  
Ihr Enterprise Service Management



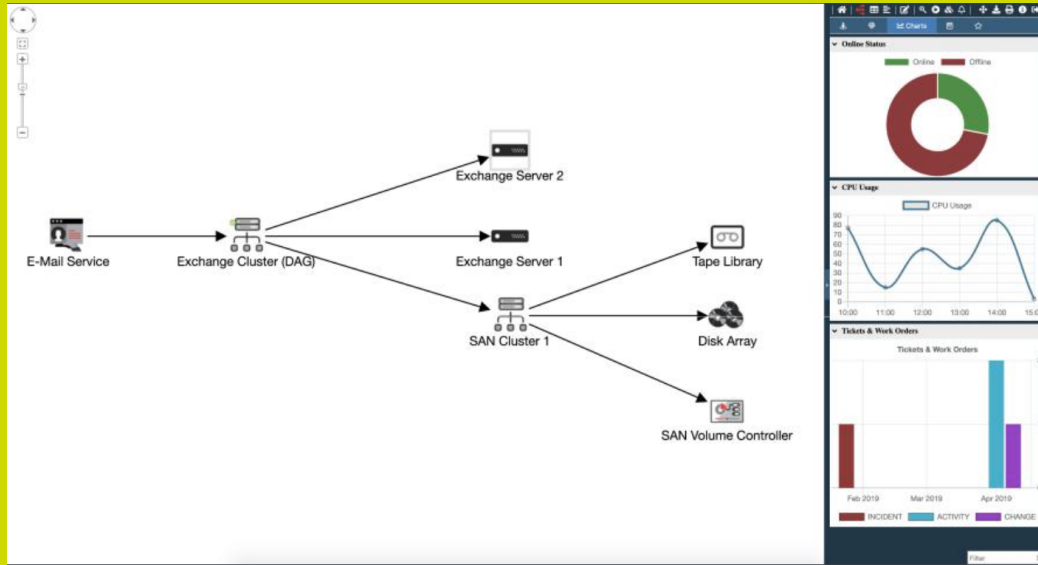
- **transparent**
- **übersichtlich**
- **einheitlich**

# Die Herausforderung

In dynamisch wachsenden IT- und Cloud-Infrastrukturen sind stets viele, verschiedene Systeme im Einsatz. Die jeweiligen Service-Management-Tools, ERP-, Logistik-, CRM- und Produktionsleitsysteme werden dabei selten auf einer einheitlichen Plattform betrieben. Derartige Insellösungen erschweren es, einen transparenten Überblick über alle Informationen zu erhalten, die für ein optimales Service-Management und reibungslose Geschäftsprozesse wichtig sind. Denn oft befinden sich die für Korrelationsanalysen und Risikobewertungen benötigten Daten isoliert in verschiedenen Tools und verhindern dadurch eine ganzheitliche Bewertung des jeweiligen Sachverhalts.



**Umfassende  
Korrelationsanalysen**



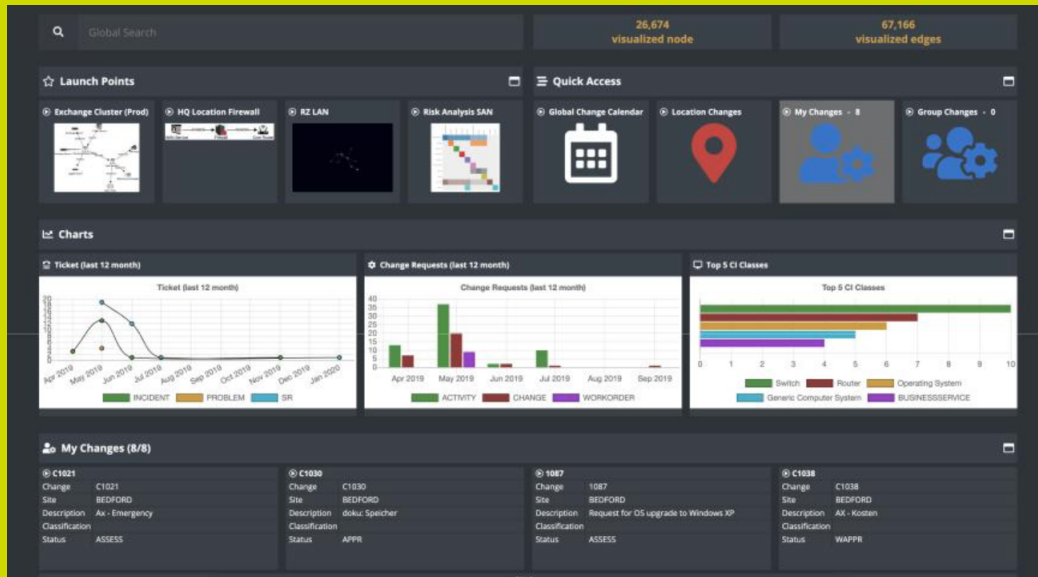
- **aufschlussreich**
- **effizient**
- **in Echtzeit**

# Die Lösung

Insightz.on visualisiert Daten und deren Korrelationen aus unterschiedlichen Datenquellen in Echtzeit. Die nahtlose Integration mit führenden Service-Management-Tools, wie IBM Maximo, USU Valuation oder ServiceNow, lässt, was die User Experience anbelangt, keine Wünsche offen. Unterschiedliche 2D- und 3D-Ansichten liefern Ihnen dabei aufschlussreiche Informationen über Zusammenhänge zwischen Ihren Daten und unterstützen Sie unter anderem bei der schnellen Fehlerbehebung oder der Planung und Risikobewertung von Change Requests. Gleichzeitig ermöglicht es Ihnen Insightz.on, Ihre Business Services so effizient wie möglich zu betreiben.



**Systemübergreifende, anschauliche  
Datenvisualisierung**



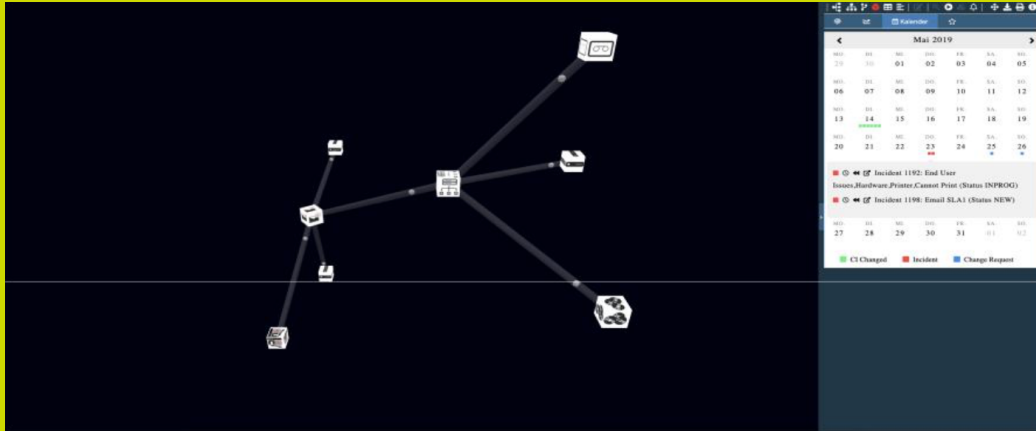
# Zentrales Dashboard

Das Dashboard ermöglicht schnellen Zugriff auf gespeicherte Abfragen sowie eine unternehmensweite Suche über alle Systeme und Datenquellen hinweg.

- **zentral**
- **unkompliziert**
- **schnell**



**Alle KPIs in einer zentralen Ansicht**



# Visualisierung und Monitoring von Ereignissen

In Ihrem persönlichen Kalender können Sie vergangene Ereignisse ad hoc mit dem jeweiligen Graphen in Verbindung bringen. Mit einem Klick sehen Sie, wie der Graph zum Zeitpunkt des Ereignisses aussah (Rücklauffunktion). So können Sie direkt auf Veränderungen reagieren, aus der Vergangenheit lernen und potenzielle Störungen frühzeitig erkennen und vermeiden.

- benutzerfreundlich
- einfach
- praktisch



**Die komplette Datenhistorie auf einen Blick**

# Risikobewertung

Auf Basis der systemübergreifenden Daten berechnet Insightz.on verschiedene Kennzahlen und stellt diese anschaulich dar. Diese Analyse ermöglicht es Ihnen, potenzielle Auswirkungen und Risiken von Störungen oder Veränderungen entlang der IT-Landschaft schnell und zuverlässig zu bewerten und den jeweiligen Sachverhalt objektiv und fundiert zu beurteilen.

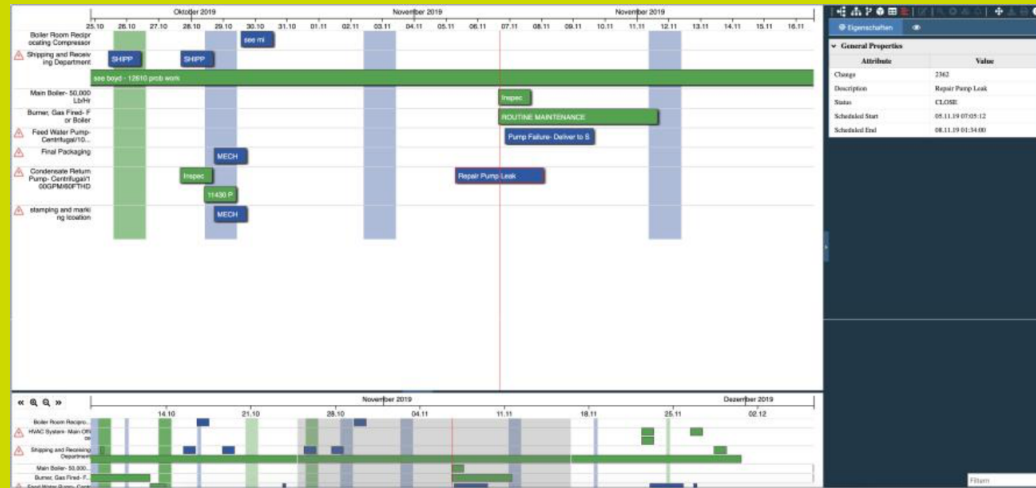
- systemübergreifend
- zuverlässig
- fundiert



Unkomplizierte, lückenlose  
Risikobewertung

# Zeitdaten

Mit Hilfe eines Kalenders können Sie Ereignisse in Ihrer Organisation systemübergreifend nachverfolgen. Dies ist insbesondere dann besonders praktisch und wichtig, wenn benötigte Informationen zu geplanten Events in unterschiedlichen Systemen liegen, z.B. im Fall von Wartungsfenstern, Änderungswünschen, etc.



- **umfassend**
- **anschaulich**
- **nachvollziehbar**



**Gesammelte Historie aller Ergebnisse stets im Blick**

Ihr Ansprechpartner

**Britta Weber**

Director Sales & Marketing

britta@on.de

## Wir sind handz.on

Wir sind Ihr Partner für die Implementierung und Anpassung Ihrer zentralen Plattformlösung – funktional, kundenspezifisch und sicher.





handz.**on**

handz.on GmbH  
St.-Martin-Straße 64,  
81541 München

T +49-89-7167767-0  
F +49-89-7167767-99  
M [info@on.de](mailto:info@on.de)